



IES L'ALLUSSER

# IES L'ALLUSSER

L'IES L'Allusser oferix una formació completa, moderna i adaptada a les necessitats de l'alumnat, que abasta les etapes d'Educació Secundària Obligatòria (ESO), Batxillerat i Formació Professional. El nostre centre es caracteritza per un enfocament educatiu inclusiu, pròxim i orientat al desenvolupament personal, acadèmic i professional de cada estudiant.

## EDUCACIÓ SECUNDÀRIA OBLIGATÒRIA (ESO)

L'Educació Secundària Obligatòria constituïx l'etapa formativa bàsica en la qual l'alumnat desenvolupa les competències claus per al seu creixement personal, social i acadèmic.

### **En aquesta etapa treballem:**

- El pensament crític i l'autonomia personal.
- Les habilitats comunicatives i digitals.
- L'educació en valors i convivència.
- L'orientació acadèmica i professional.
- L'acompanyament individualitzat segons les necessitats de l'alumnat.

**Ubicació: C/ Tirant lo Blanc,11 - 03110**

**Mutxamel, Alacant**

**Telèfon: 965396485**

**Correu: 03016468@edu.gva.es //**

**03016468.secretaria@edu.gva.es .**

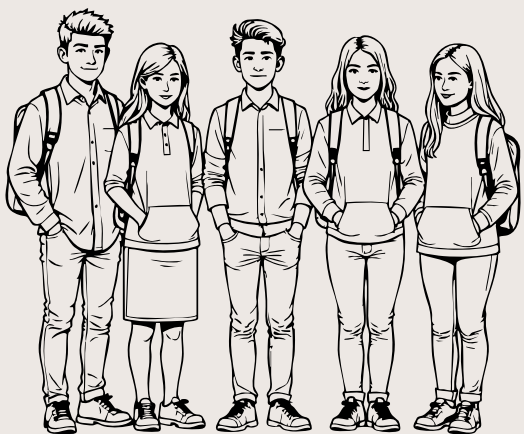
# BATXILLERAT

El Batxillerat en l'IES L'Allusser oferix una formació sòlida que prepara l'alumnat per a accedir a estudis universitaris, cicles formatius de grau superior i altres ensenyances postobligatòries. El nostre centre disposa de quatre modalitats que permeten que cada estudiant trobe l'itinerari que millor s'ajusta als seus interessos i objectius.

## Modalitats disponibles:

- **Batxillerat d'Humanitats i Ciències Socials**
- **Batxillerat d'Arts Escèniques, Música i Dansa**
- **Batxillerat General**
- **Batxillerat de Ciències i Tecnologia**

Cada modalitat combina formació acadèmica rigorosa amb el desenvolupament de competències transversals com la comunicació, el pensament crític, el treball en equip i la planificació de projectes.





## BATXILLERAT D'ARTS ESCÈNIQUES, MÚSICA I DANSA



El Batxillerat d'Arts Escèniques, Música i Dansa de l'IES L'Allusser oferix un espai on la creativitat, l'expressió i la sensibilitat artística es convertixen en eines d'aprenentatge. Està dirigit a estudiants interessats en la interpretació, la música, la dansa i les arts de l'espectacle, amb un enfocament pràctic i vivencial.

L'alumnat treballa el cos, la veu, el moviment, la improvisació i els llenguatges artístics, desenvolupant el seu talent, mentre adquirix competències essencials per a la seua formació personal i professional.

### Què desenvolupa aquesta modalitat?

- Expressió corporal i vocal.
- Creativitat i sensibilitat artística.
- Treball en equip i creació col·lectiva.
- Seguretat escènica i comunicació davant del públic.
- Cultura artística i pensament crític.



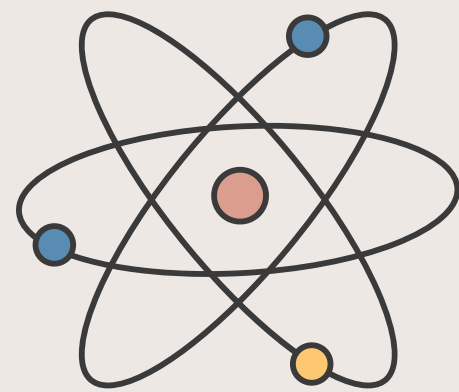
### Eixides acadèmiques habituals:

Estudis en Art Dramàtic, Dansa, Música, Comunicació Audiovisual, Magisteri, Educació Infantil, Pedagogia, Producció Musical, So i Imatge, Disseny, Arts Visuals i cicles superiors vinculats a les arts i la cultura.





# BATXILLERAT D'HUMANITATS I CIÈNCIES SOCIALS



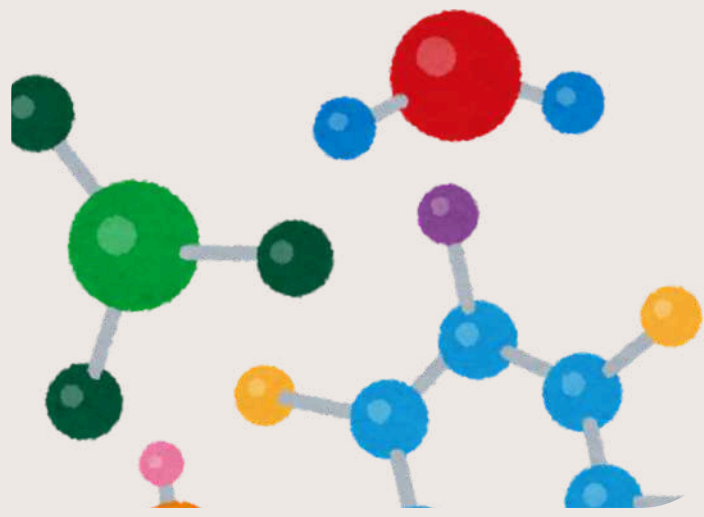
El Batxillerat d'Humanitats i Ciències Socials de l'IES L'Allusser està dirigit a estudiants interessats a comprendre el món des d'una perspectiva social, cultural i econòmica. A través de matèries que desenvolupen el pensament crític, la capacitat d'anàlisi i la comunicació, aquesta modalitat prepara l'alumnat per a estudis superiors relacionats amb les ciències humanes i socials. L'itinerari oferix dues vies principals: Humanitats i Ciències Socials, permetent així que l'alumnat adapte la seua formació als seus interessos personals i a les seues futures metes acadèmiques o professionals.

## Què desenvolupa aquesta modalitat?

- Capacitat crítica i reflexiva.
- Habilitats comunicatives orals i escrites.
- Comprensió de processos històrics, socials i econòmics.
- Domini de l'anàlisi de textos, dades i fenòmens socials.
- Competències per a treballar en equip i exposar idees.

## Eixides acadèmiques habituals:

Estudis de Dret, Història, Economia, Sociologia, ADE, Turisme, Ciències Polítiques, Filologia, Educació, Treball Social, Relacions Laborals i altres graus vinculats a la gestió, la cultura o l'entorn social.



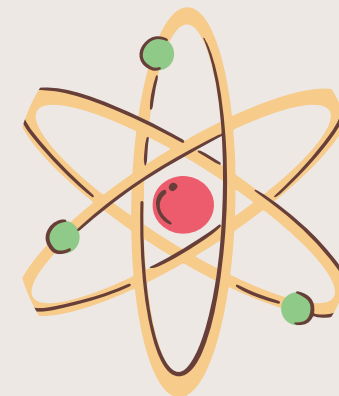
# BATXILLERAT DE CIÈNCIES I TECNOLOGIA



El Batxillerat de Ciències i Tecnologia està orientat a l'alumnat amb interès per la biologia, les matemàtiques, la física, la química, l'enginyeria i la tecnologia. Aquesta modalitat proporciona una base sòlida per a comprendre els fenòmens naturals i els avanços científics que transformen la nostra societat. A través de matèries pràctiques i analítiques, l'alumnat desenvolupa competències clau per accedir a estudis universitaris d'alt nivell i a professions molt demandades.

## Què desenvolupa aquesta modalitat?

- Raonament lògic i capacitat de resolució de problemes.
- Competència matemàtica i científica.
- Habilitats d'investigació i anàlisi
- Treball experimental.
- Creativitat aplicada a la tecnologia i la innovació.



## Eixides acadèmiques habituals:

Medicina, Infermeria, Biologia, Enginyeries en totes les seues branques, Arquitectura, Física, Química, Matemàtiques, Ciències Ambientals, Nutrició, Informàtica, Farmàcia, Biotecnologia i Cicles Superiors de l'àmbit tècnic i científic.

# BATXILLERAT GENERAL

El Batxillerat General és l'opció ideal per a estudiants que busquen una formació equilibrada i polivalent. Aquesta modalitat permet combinar matèries de diferents camps —científic, social, humanístic i tecnològic— que oferixen un recorregut flexible a aquelles persones que encara estan explorant la seua vocació. L'enfocament transversal facilita el desenvolupament de competències clau per adaptar-se a diferents entorns acadèmics i professionals.

## Què desenvolupa aquesta modalitat?

- Versatilitat i capacitat d'adaptació.
- Pensament crític i comprensió global.
- Competències comunicatives, digitals i científiques.
- Resolució de problemes des de múltiples perspectives.
- Autonomia i gestió eficaç de l'aprenentatge.

## Eixides acadèmiques habituals:

Accés a una gran varietat de graus universitaris, cicles formatius superiors de múltiples famílies professionals, així com estudis relacionats amb comunicació, educació, empresa, esport, disseny o noves tecnologies.

# FORMACIÓ PROFESSIONAL



A l'IES L'Allusser oferim **Formació Professional de la Família Agrària**, una àrea amb gran projecció laboral relacionada amb l'entorn natural, el manteniment d'espais verds, la producció vegetal i el paisatgisme.

La nostra oferta combina aprenentatge pràctic, formació tècnica i experiència real en empreses mitjançant períodes de **Formació en Centres de Treball (FCT)**, apropant l'alumnat al món professional del sector.

## DISPOSEM DE TRES NIVELLS FORMATIUS:

CFGB – Formació Professional Bàsica.

CFGM– Cicle Formatiu de Grau Mitjà Jardineria I Floristeria.

FGS- C.F. Grau Superior Paisatgisme i Medi Rural.

## **CFGB - FAMÍLIA PROFESSIONAL AGRÀRIA** **Agro-jardineria i Composicions Florals**

Cicle formatiu orientat a l'adquisició d'una primera qualificació professional. Proporciona una base pràctica en la cura de plantes, manteniment de jardins, ús d'eines i elaboració de composicions florals.

Permet continuar estudis de grau mitjà o incorporar-se al món laboral.





## CFGM- CICLE FORMATIU DE GRAU MITJÀ JARDINERIA I FLORISTERIA



Cicle que forma professionals capacitats per al manteniment de jardins i zones verdes, el cultiu de plantes i el disseny d'arranjaments florals. Inclou pràctiques en tallers, hivernacles i empreses del sector.

### Primer Curs:

- Fonaments agronòmics.
- Taller equips de tracció.
- Infraestructures i instal·lacions agrícoles. Principis de sanitat vegetal.
- Implantació de jardins i zones verdes.
- Producció de plantes en viver.
- Anglès Tècnic/Horari reservat per al mòdul impartit en anglès.

**Grau Mitjà 2.000 hores**

### Segon Curs:

- Control fitosanitari.
- Manteniment i millora de jardins i zones verdes.
- Composicions florals i amb plantes. Establiments de floristeria.
- Tècniques de venda en jardineria i floristeria.
- Formació i orientació laboral.
- Empresa i iniciativa emprenedora.
- Anglès Tècnic/Horari reservat per al mòdul impartit en anglès.
- Formació en Centres de Treball.

### CONDICIONS D'ACCÉS

- Títol de l'ESO o equivalent.
- Títol professional bàsic.
- Prova d'accés (tindre complits 17 anys abans del 31 de desembre de l'any en curs).

### QUINES OCUPACIONS POTS

#### EXERCIR:

- Treballador d'horts, vivers i jardins. Jardiner, en general. Jardiner cuidador de camps d'esport.
- Treballador de parcs urbans, jardins històrics i botànics,,,

# GFGS- CF GRAU SUPERIOR PAISATGISME I MEDI RURAL

Cicle orientat a la planificació, el disseny i la gestió de projectes de paisatgisme i entorns rurals. L'alumnat adquirix competències tècniques avançades en disseny de jardins, gestió d'espais naturals i manteniment del paisatge.



## Primer Curs:

- Botànica agronòmica.
- Gestió i organització del viver.
- Fitopatologia.
- Toografia agrària.
- Maquinària i instal·lacions agroforestals.
- Disseny de jardins i restauració del paisatge.
- Formació i orientació laboral.
- Anglès Tècnic/Horari reservat per a la docència en anglès.

## Segon Curs:

- Planificació de cultius.
- Gestió de cultius.
- Conservació de jardins i gespes esportives.
- Empresa i iniciativa emprenedora.
- Anglès Tècnic/Horari reservat per a la docència en anglès.
- Projecte de paisatgisme i medi rural.
- Formació en Centres de Treball.

**Grau Superior 2.000 hores**



# GFGS- CF GRAU SUPERIOR PAISATGISME I MEDI RURAL

Cicle orientat a la planificació, el disseny i la gestió de projectes de paisatgisme i entorns rurals. L'alumnat adquireix competències tècniques avançades en disseny de jardins, gestió d'espais naturals i manteniment del paisatge.

## CONDICIONS D'ACCÉS:

- Estar en possessió d'un títol de Tècnic d'FP (CFGM).
- Disposar d'un altre títol de Tècnic Superior d'FP o equivalent a efectes acadèmics.
- Estar en possessió d'una titulació universitària oficial.
- Haver superat la prova d'accés als cicles formatius de grau superior.
- Haver superat la prova d'accés a la universitat per a majors de 25 anys.

## QUINES OCUPACIONS POTS EXERCIR:

- Tècnic en jardineria.
- Disseny de zones enjardinades que no requerisquen la redacció d'un projecte.
- Encarregat de la instal·lació de parcs, jardins i àrees recreatives urbanes i periurbanes.
- Encarregat de manteniment, conservació i restauració de jardins i parcs (àrees recreatives urbanes i periurbanes i medi natural).

