



IES L'ALLUSSER

# IES L'ALLUSSER

- El IES L'Allusser ofrece una formación completa, moderna y adaptada a las necesidades del alumnado, abarcando las etapas de **Educación Secundaria Obligatoria (ESO)**, **Bachillerato y Formación Profesional**. Nuestro centro se caracteriza por un enfoque educativo inclusivo, cercano y orientado al desarrollo personal, académico y profesional de cada estudiante.

## EDUCACIÓN SECUNDARIA OBLIGATORIA (ESO)

Constituye la etapa formativa básica en la que el alumnado desarrolla las competencias claves para su crecimiento personal, social y académico.

### En esta etapa trabajamos:

- El pensamiento crítico y la autonomía personal.
- Las habilidades comunicativas y digitales.
- La educación en valores y convivencia.
- La orientación académica y profesional.
- El acompañamiento individualizado según las necesidades del alumnado.

**Ubicación: C/ Tirant Lo Blanc,11 03110**

**Mutxamel Alacant**

**Teléfono: 965396485**

**Correo: 03016468@edu.gva.es //**

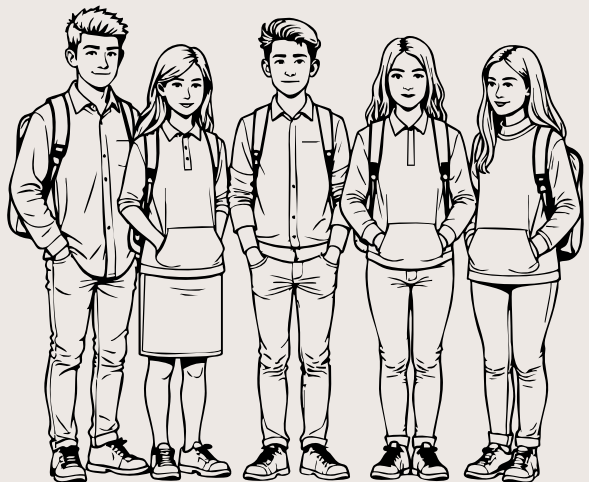
**03016468.secretaria@edu.gva.es**

# BACHILLERATO

El Bachillerato en el IES L'Allusser ofrece una formación sólida que prepara al alumnado para acceder a estudios universitarios, ciclos formativos de grado superior y otras enseñanzas postobligatorias. Nuestro centro dispone de cuatro modalidades que permiten que cada estudiante encuentre el itinerario que mejor se ajusta a sus intereses y objetivos.

## Modalidades disponibles:

- **Bachillerato de Humanidades y Ciencias Sociales**
- **Bachillerato de Artes Escénicas , Música y Danza**
- **Bachillerato General**
- **Bachillerato de Ciencias y Tecnología**



Cada modalidad combina formación académica rigurosa con el desarrollo de competencias transversales como la comunicación, el pensamiento crítico, el trabajo en equipo y la planificación de proyectos.



# BACHILLERATO DE ARTES ESCÉNICAS, MÚSICA Y DANZA

El Bachillerato de Artes Escénicas, Música y Danza de la IES L'Allusser ofrece un espacio donde la creatividad, la expresión y la sensibilidad artística se convierten en herramientas de aprendizaje. Está dirigido a estudiantes interesados en la interpretación, la música, la danza y las artes del espectáculo, con un enfoque práctico y vivencial. El alumnado trabaja el cuerpo, la voz, el movimiento, la improvisación y los lenguajes artísticos, desarrollando su talento mientras adquiere competencias esenciales para su formación personal y profesional.

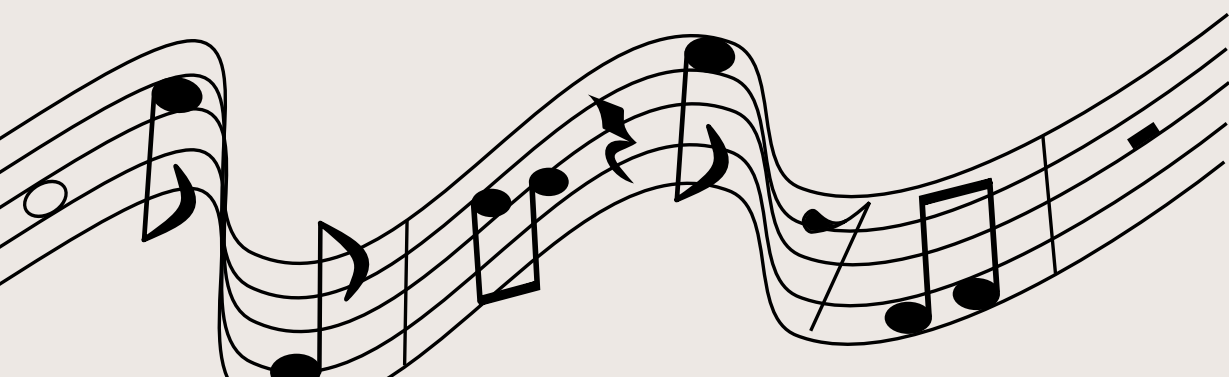
## ¿Qué desarrolla esta modalidad?

- Expresión corporal y vocal.
- Creatividad y sensibilidad artística.
- Trabajo en equipo y creación colectiva.
- Seguridad escénica y comunicación ante el público.
- Cultura artística y pensamiento crítico.



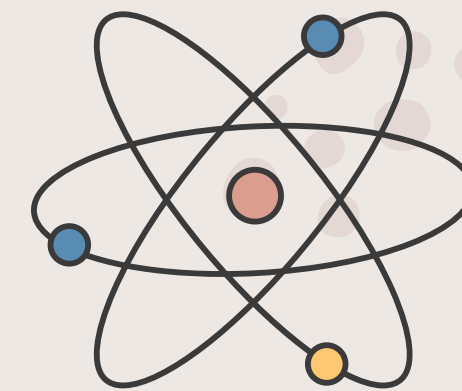
## Salidas académicas habituales:

Estudios en Arte Dramático, Danza, Música, Comunicación Audiovisual, Magisterio, Educación Infantil, Pedagogía, Producción Musical, Sonido e imagen, Diseño, Artes Visuales y ciclos superiores vinculados a las artes y la cultura.





# BACHILLERATO DE HUMANIDADES Y CIENCIAS SOCIALES



El Bachillerato de Humanidades y Ciencias Sociales de la IES L' Allusser está dirigido a estudiantes interesados a comprender el mundo desde una perspectiva social, cultural y económica. A través de materias que desarrollan el pensamiento crítico, la capacidad de análisis y la comunicación, esta modalidad prepara el alumnado para estudios superiores relacionados con las ciencias humanas y sociales.

El itinerario ofrece dos vías principales: Humanidades y Ciencias Sociales, permitiendo que el alumnado adapte su formación a sus intereses personales y a sus futuras metas académicas o profesionales.

## ¿Qué desarrolla esta modalidad?

- Capacidad crítica y reflexiva.
- Habilidades comunicativas orales y escritas.
- Comprensión de procesos históricos, sociales y económicos.
- Dominio del análisis de textos, datos y fenómenos sociales.
- Competencias para trabajar en equipo y exponer ideas.

## Salidas académicas habituales:

Estudios de Derecho, Historia, Economía, Sociología, ADE, Turismo, Ciencias Políticas, Filología, Educación, Trabajo Social, Relaciones Laborales y otros grados vinculados a la gestión, la cultura o el entorno social.



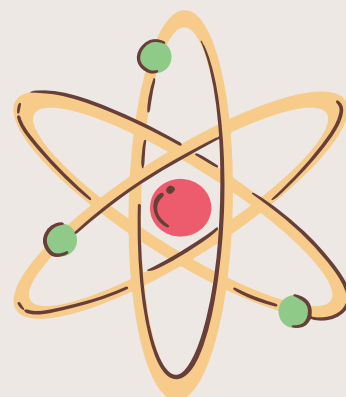
# BACHILLERATO DE CIENCIAS Y TECNOLOGÍA



El Bachillerato de Ciencias y Tecnología está orientado al alumnado con interés por la biología, las matemáticas, la física, la química, la ingeniería y la tecnología. Esta modalidad proporciona una base sólida para comprender los fenómenos naturales y los avances científicos que transforman nuestra sociedad. A través de materias prácticas y analíticas, el alumnado desarrolla competencias clave para acceder a estudios universitarios de alto nivel y a profesiones muy demandadas.

## ¿Qué desarrolla esta modalidad?

- Razonamiento lógico y capacidad de resolución de problemas.
- Competencia matemática y científica.
- Habilidades de investigación y análisis.
- Trabajo experimental y manejo de laboratorio
- Creatividad aplicada en la tecnología y la innovación.



## Salidas académicas habituales:

Medicina, Enfermería, Biología, Ingenierías en todas sus ramas, Arquitectura, Física, Química, Matemáticas, Ciencias Ambientales, Nutrición, Informática, Farmacia, Biotecnología y ciclos superiores del ámbito técnico y científico.

# BACHILLERATO GENERAL

El Bachillerato General es la opción ideal para estudiantes que buscan una formación equilibrada y polivalente. Esta modalidad permite combinar materias de diferentes campos —científico, social, humanístico y tecnológico— ofreciendo un recorrido flexible para aquellas personas que todavía están explorando su vocación. Su enfoque transversal facilita el desarrollo de competencias clave para adaptarse a diferentes entornos académicos y profesionales.

## ¿Qué desarrolla esta modalidad?

- Versatilidad y capacidad de adaptación.
- Pensamiento crítico y comprensión global.
- Competencias comunicativas, digitales y científicas.
- Resolución de problemas desde múltiples perspectivas.
- Autonomía y gestión eficaz del aprendizaje.

## Salidas académicas habituales:

Acceso a una gran variedad de grados universitarios, ciclos formativos superiores de múltiples familias profesionales, así como estudios relacionados con comunicación, educación, empresa, deporte, diseño o nuevas tecnologías.

# FORMACIÓN PROFESIONAL



En el IES L'Allusser ofrecemos **Formación Profesional de la Familia Agraria**, una de las áreas con mayor proyección laboral vinculada al entorno natural, el mantenimiento de zonas verdes, la producción vegetal y el paisajismo. Nuestra oferta combina aprendizaje práctico, formación técnica y experiencia en empresas con periodos de **Formación en Centros de Trabajo (FCT)**, acercando al alumnado a la realidad profesional del sector.

## DISPONEMOS DE TRES NIVELES FORMATIVOS:

CFGB-Formación Profesional Básica.

CFGM-Ciclo Formativo de Grado Medio Jardinería y Floristería.

CFGS-C.F. Grado Superior Paisajismo y Medio Rural.

## CFGB-FORMACIÓN PROFESIONAL BÁSICA Agro-jardinería y Composiciones Florales

Este ciclo proporciona una formación inicial que permite al alumnado incorporarse al mundo laboral o continuar estudios de grado medio. Incluye contenidos prácticos sobre el cuidado de plantas, mantenimiento de jardines, manejo de herramientas y creación de composiciones florales.



# CFGM - CICLO FORMATIVO DE GRADO MEDIO JARDINERÍA Y FLORISTERÍA

Ciclo que forma profesionales capacitados para el mantenimiento de jardines y zonas verdes, el cultivo de plantas y el diseño de arreglos florales



## Primer curso:

- Fundamentos agronómicos.
- Taller y equipos de tracción
- Infraestructuras e instalaciones agrícolas.
- Principios de sanidad vegetal.
- Implantación de jardines y zonas verdes.
- Producción de plantas y tepes de vivero.
- Horario reservado para el módulo impartido en inglés.

## Segundo curso:

- Control fitosanitario.
- Mantenimiento y mejora de jardines y zonas verdes.
- Composiciones florales y con plantas.
- Establecimientos de floristería.
- Técnicas de venta en jardinería y floristería.
- Formación y orientación laboral.
- Empresa e iniciativa emprendedora.
- Horario reservado para el módulo impartido en inglés.
- Formación en Centros de Trabajo.

**Grado Medio 2000 horas**

## CONDICIÓN ACESO

- Título de la E.S.O. o equivalente.
- Título profesional básico
- Prueba de acceso (tener cumplidos 17 años antes del 31 de diciembre del año en curso)

## SALIDAS PROFESIONALES

- Trabajador de viveros
- Jardinero, en general.
- cuidador de campos de deporte.
- Trabajador de parques urbanos, jardines históricos y botánicos.

# CFGS - C.F. GRADO SUPERIOR PAISAJISMO Y MEDIO RURAL



Ciclo orientado en la planificación, el diseño y la gestión de proyectos de paisajismo y entornos rurales. El alumnado adquiere competencias técnicas avanzadas en diseño de jardines, gestión de espacios naturales y mantenimiento del paisaje

## Primer curso:

- Botánica agronómica.
- Gestión y organización del vivero.
- Fitopatología.
- Topografía agraria.
- Maquinaria e instalaciones agroforestales.
- Diseño de jardines y restauración del paisaje.
- Formación y orientación laboral.
- Inglés Técnico/Horario reservado para la docencia en inglés.

## Segundo curso:

- Planificación de cultivos.
- Gestión de cultivos.
- Conservación de jardines y césped deportivos.
- Empresa e iniciativa emprendedora.
- Inglés Técnico/Horario reservado para la docencia en inglés.
- Proyecto de Paisajismo y Medio Rural.
- Formación en Centros de Trabajo.

**Grado Superior 2000  
horas**



# CFGS - C.F. GRADO SUPERIOR PAISAJISMO Y MEDIO RURAL

Ciclo orientado en la planificación, el diseño y la gestión de proyectos de paisajismo y entornos rurales. El alumnado adquiere competencias técnicas avanzadas en diseño de jardines, gestión de espacios naturales y mantenimiento del paisaje

## CONDICIÓN ACESO:

- Tener el título de Bachillerato o equivalente a efectos académicos.
- Estar en posesión de un título de Técnico de FP (CFGM).
- Estar en posesión de una titulación universitaria oficial.
- Haber superado la prueba de acceso a los ciclos formativos de grado superior.
- Haber superado la prueba de acceso a la universidad para mayores de 25 años.

## SALIDAS PROFESIONALES :

- Técnico en jardinería.
- Diseño de zonas ajardinadas.
- Encargado de la instalación de parques, jardines y áreas recreativas urbanas y periurbanas.
- Encargado de mantenimiento, conservación y restauración de jardines y parques...



