



CÓDIGO									
0	0	0	0	0	0	0	0	0	0
1	1	1	1	1	1	1	1	1	1
2	2	2	2	2	2	2	2	2	2
3	3	3	3	3	3	3	3	3	3
4	4	4	4	4	4	4	4	4	4
5	5	5	5	5	5	5	5	5	5
6	6	6	6	6	6	6	6	6	6
7	7	7	7	7	7	7	7	7	7
8	8	8	8	8	8	8	8	8	8
9	9	9	9	9	9	9	9	9	9

EJEMPLO DE CÓDIGO

0 3 9 5 7 2 8 9

0	0	0	0	0	0	0	0	0	0
1	1	1	1	1	1	1	1	1	1
2	2	2	2	2	2	2	2	2	2
3	3	3	3	3	3	3	3	3	3
4	4	4	4	4	4	4	4	4	4
5	5	5	5	5	5	5	5	5	5
6	6	6	6	6	6	6	6	6	6
7	7	7	7	7	7	7	7	7	7
8	8	8	8	8	8	8	8	8	8
9	9	9	9	9	9	9	9	9	9

VERSIÓN

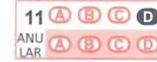
A B C D E

INSTRUCCIONES

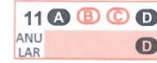
Para cumplimentar los datos y responder a las preguntas, rellene completamente, pero sin salirse, el círculo correspondiente utilizando **bolígrafo azul o negro (nunca rojo)**, tal y como se indica en la siguiente figura:



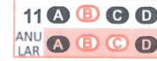
Para cada pregunta hay **dos líneas de respuesta**: la primera se utiliza para marcar la respuesta correcta y la segunda, con una trama coloreada y el encabezado "ANULAR", para anularla. Lea atentamente la pregunta y una vez elegida la alternativa correcta **márquela** en la primera de las dos líneas de respuesta correspondiente a la pregunta. Ejemplo:



Si se equivoca y desea anularla, marque el círculo inmediatamente inferior al que quiere anular, y después marque en la primera línea de la misma pregunta la alternativa correcta. En el siguiente ejemplo se había elegido la alternativa D y se anuló marcando D en la línea tramada inmediatamente debajo. Después se marcó como respuesta la alternativa A.



Si ahora desease anular la respuesta A y elegir la C, podría hacerlo repitiendo la operación, como sigue:



APELLIDOS	
NOMBRE	
PROCESO SELECTIVO	
TURNO	FECHA

RESPUESTAS

1 A B C D	18 A B C D	35 A B C D	52 A B C D	69 A B C D	86 A B C D	103 A B C D	120 A B C D	137 A B C D
2 A B C D	19 A B C D	36 A B C D	53 A B C D	70 A B C D	87 A B C D	104 A B C D	121 A B C D	138 A B C D
3 A B C D	20 A B C D	37 A B C D	54 A B C D	71 A B C D	88 A B C D	105 A B C D	122 A B C D	139 A B C D
4 A B C D	21 A B C D	38 A B C D	55 A B C D	72 A B C D	89 A B C D	106 A B C D	123 A B C D	140 A B C D
5 A B C D	22 A B C D	39 A B C D	56 A B C D	73 A B C D	90 A B C D	107 A B C D	124 A B C D	141 A B C D
6 A B C D	23 A B C D	40 A B C D	57 A B C D	74 A B C D	91 A B C D	108 A B C D	125 A B C D	142 A B C D
7 A B C D	24 A B C D	41 A B C D	58 A B C D	75 A B C D	92 A B C D	109 A B C D	126 A B C D	143 A B C D
8 A B C D	25 A B C D	42 A B C D	59 A B C D	76 A B C D	93 A B C D	110 A B C D	127 A B C D	144 A B C D
9 A B C D	26 A B C D	43 A B C D	60 A B C D	77 A B C D	94 A B C D	111 A B C D	128 A B C D	145 A B C D
10 A B C D	27 A B C D	44 A B C D	61 A B C D	78 A B C D	95 A B C D	112 A B C D	129 A B C D	146 A B C D
11 A B C D	28 A B C D	45 A B C D	62 A B C D	79 A B C D	96 A B C D	113 A B C D	130 A B C D	147 A B C D
12 A B C D	29 A B C D	46 A B C D	63 A B C D	80 A B C D	97 A B C D	114 A B C D	131 A B C D	148 A B C D
13 A B C D	30 A B C D	47 A B C D	64 A B C D	81 A B C D	98 A B C D	115 A B C D	132 A B C D	149 A B C D
14 A B C D	31 A B C D	48 A B C D	65 A B C D	82 A B C D	99 A B C D	116 A B C D	133 A B C D	150 A B C D
15 A B C D	32 A B C D	49 A B C D	66 A B C D	83 A B C D	100 A B C D	117 A B C D	134 A B C D	
16 A B C D	33 A B C D	50 A B C D	67 A B C D	84 A B C D	101 A B C D	118 A B C D	135 A B C D	
17 A B C D	34 A B C D	51 A B C D	68 A B C D	85 A B C D	102 A B C D	119 A B C D	136 A B C D	

Para descargar una copia de este documento consulte la siguiente página web

Código Seguro de Validación 930eea288d91412db2f59459ec157449001

Url de validación <https://sedeelectronica.mutxamel.org/validar/verificadorfirma.asp>

Metadatos Origen: Origen ciudadano Estado de elaboración: Original

