

ZEPA RIU MONTNEGRE

MUTXAMEL

*ACORD de 5 de juny de 2009, del Consell, d'ampliació de la xarxa de Zones d'Especial Protecció per a les Aus (ZEPA) de la Comunitat Valenciana. [2009/6699].
DOCV del 9 de juny de 2009.*

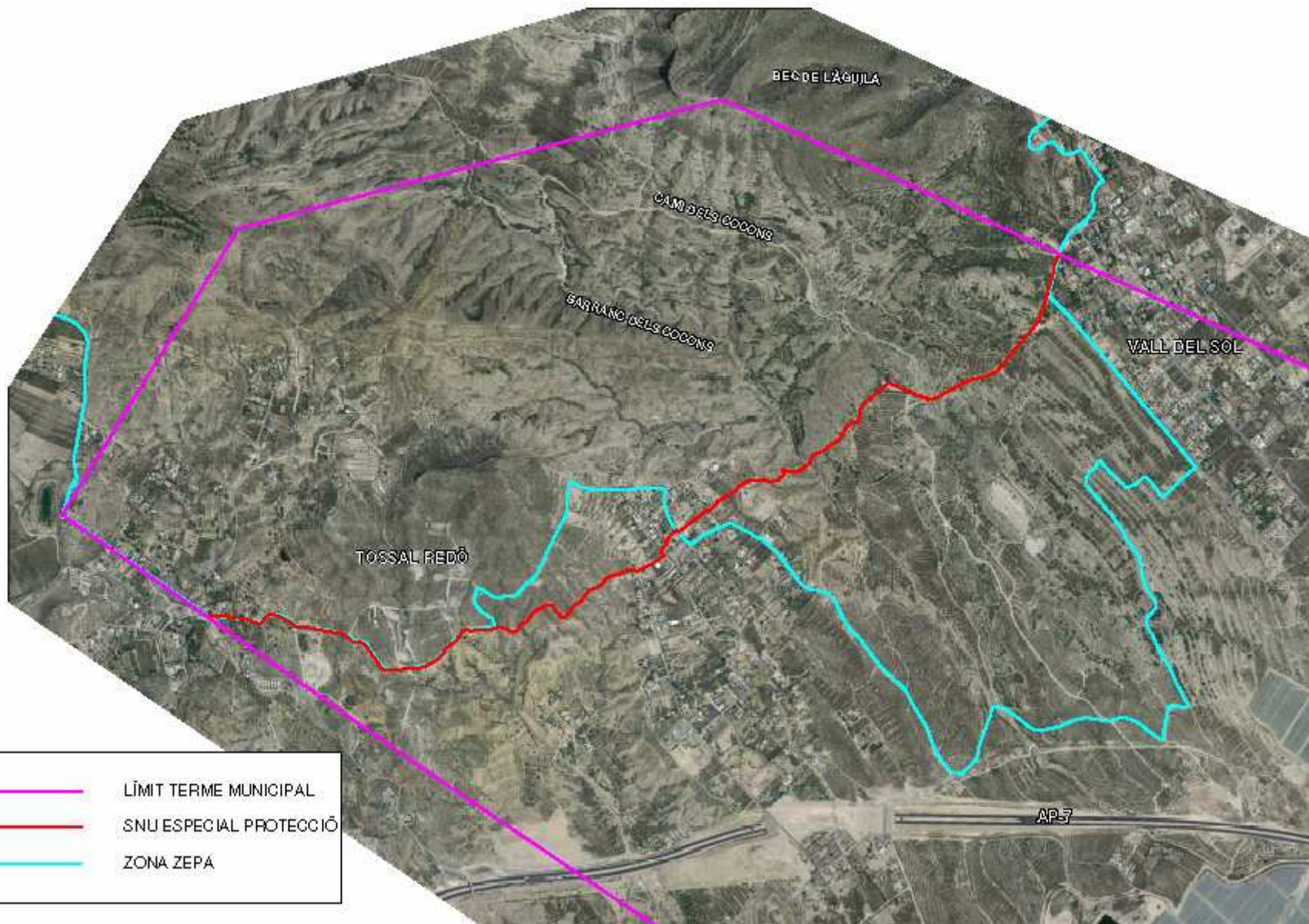
Anna Pont Solbes
Tècnica de Medi Ambient

ZEPA RIU MONTNEGRE

A Mutxamel ocupa aproximadament un 10% de la superfície total del terme, als paratges del Bec de l'Àguila, les Mines de l'Ocre i el Tossal Redó



Té valor per a la protecció d'aus rapinyaires com l'Àguila Serpera, Àguila de Panxa Blanca, Falcó Pelegrí i Duc, i és d'importància capital per a la conservació de les diverses espècies d'aus estepàries entre les que es troba el *Bucanetes githagineus* (Pinsà Trompeter).



LIMITACIONS D'ÚS EN LES ZEPA

- La designació com ZEPA d'un lloc no suposa l'expropiació o pèrdua de titularitat de les propietats incloses en el seu àmbit.
- Es poden portar a terme totes les activitats que no perjudiquen a les espècies que la constitueixen. És més, es promouen activitats agràries, ramaderes i forestals , així com, en alguns casos, l'activitat cinegètica regulada.
- Texte refòs de la Llei d'Avaluació d'Impacte Ambiental de Projectes (RDL 1/2008).

Encara que un determinat projecte no estiga sotmés a AIA, si pot afectar directa o indirectament a un espai de la Xarxa Natura 2000, s'analitzarà la necessitat de sotmetre'l o no a AIA.

- En un futur haurà una normativa per a cada ZEPA

BENEFICIS D'UNA ZEPA

- El benefici principal és la conservació de la diversitat biològica.
- És un recurs divulgatiu que ens permet conèixer, valorar i respectar el nostre entorn.
- Són àrees prioritàries per a la recepció d'ajudes i finançament comunitari i per al desenvolupament de projectes de conservació o gestió.
- Poden constituir un reclam turístic, aportant una via addicional per al desenvolupament d'eixe sector.